

- INFORMATIEFOLDER -

VOEDSELBOSSEN IN NATUURNETWERK BRABANT

- JANUARI 2022 -

EEN VOEDSELBOS STARTEN IN HET NATUURNETWERK BRABANT?

WIJ KUNNEN JOU HELPEN!

Nergens in Nederland zien wij zoveel initiatieven voor voedselbossen ontstaan als in Brabant. Van ondernemers die besluiten om op landbouwgrond vruchten en noten te gaan verbouwen tot burgers die, al dan niet georganiseerd in een collectief, voor hun eigen voedsel willen zorgen.

ZIJN WIJ BLIJ MET AL DIE PLANNEN VOOR VOEDSELBOSSEN?

Zeker! Wij hebben de ambitie om voor 2027 veel hectares (Ondernemend) Natuurnetwerk in Brabant te realiseren. Voedselbossen dragen bij aan meer biodiversiteit én natuurinclusieve landbouw. Wij spreken regelmatig initiatiefnemers die nog met concrete, vaak praktische vragen rondlopen. Hoe pak ik het aan? Waar kan ik terecht met vragen? Kan ik rekenen op financiële ondersteuning?

Om nieuwe initiatiefnemers nog beter vooruit te helpen hebben we deze informatiebrochure gemaakt. Met concrete tips én aansprekende voorbeelden.

Heb jij plannen voor de aanleg van een voedselbos ín of aansluitend aan het Natuurnetwerk Brabant? Neem contact met ons op.

Wij gaan graag na of en hoe wij jou kunnen helpen. Bel of mail ons

06 18 303 065,

werkeenhednatuurnetwerk@brabant.nl



"In Brabant zeggen we niet alleen dat natuur en voedselproductie prima samen kunnen, we laten het ook zien! Doe jij ook mee?"

**Mary Fiers, directeur
Groen Ontwikkelfonds Brabant**

WAT IS EEN VOEDSELBOS?


Eigenlijk is een voedselbos niet anders dan gewoon gevarieerd bos. Met een grote diversiteit aan bomen en planten die -en dat maakt een voedselbos bijzonder- worden geteeld om vruchten, noten, bloemen, bladeren en stengels op te leveren. Voedsel, voor mens en dier.

Bijzonder is ook het rijke bosbodemleven, dat niet wordt aangetast door mest, grondbewerking en bestrijdingsmiddelen.

Om het gewenste bosecosysteem te realiseren is minimaal een halve hectare nodig.

Lees meer over voedselbossen op
www.greendealvoedselbossen.nl





WAAROM IS HET NATUURNETWERK BRABANT ZO BELANGRIJK?

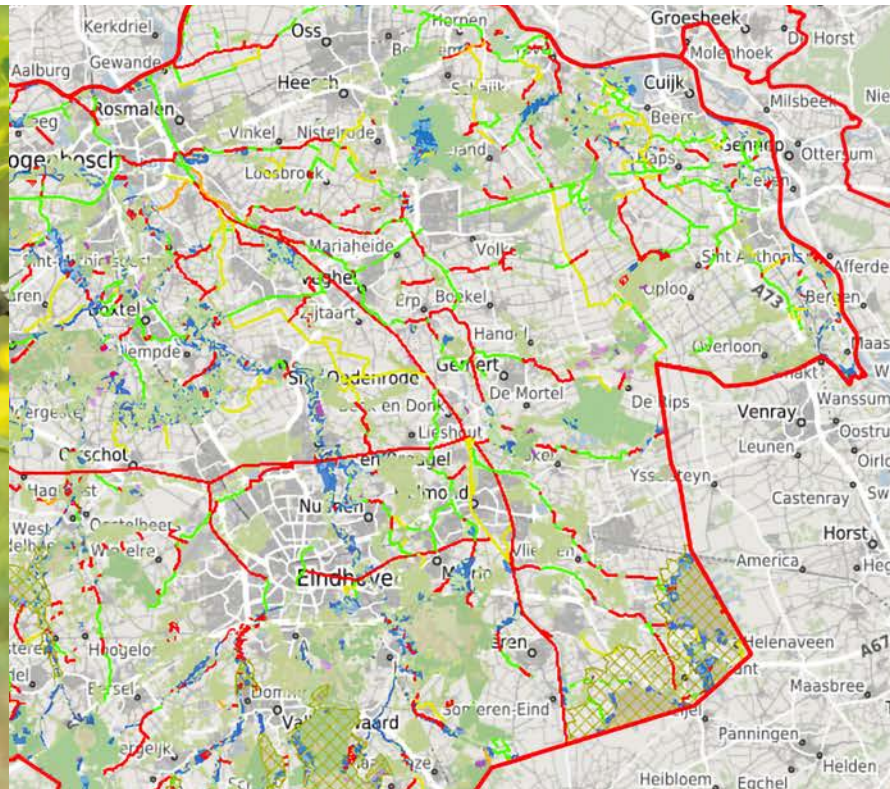
Door bestaande en nieuwe natuurgebieden met elkaar te verbinden, kunnen dieren en planten zich gemakkelijker verplaatsen van het ene naar het andere gebied. Het versterkt bovendien de biodiversiteit.

Het Natuurnetwerk Brabant is niet alleen belangrijk voor planten en dieren, ook mensen profiteren ervan. Zij ontspannen en recreëren in onze Brabantse natuur en voelen zich er aantoonbaar gelukkig(er). Bovendien biedt het kansen voor ondernemers die ontwikkeling van nieuwe natuur willen combineren met een rendabelere bedrijfsvoering. Meer nieuwe natuur helpt ook bij de aanpassing aan de gevolgen van de klimaatverandering.

SAMEN WERKEN AAN NIEUWE NATUUR IN BRABANT

In de afgelopen jaren is het Brabantse natuurnetwerk deels gerealiseerd, maar we zijn er nog niet. Op veel plekken ontbreken nog belangrijke ecologische schakels.

Om de gaten in het Brabantse natuurnetwerk te dichten nodigt Groen Ontwikkelfonds Brabant anderen uit om, samen met ons, nieuwe natuur aan te leggen. Dat kunnen natuurbeheerders, gemeenten en waterschappen zijn, maar steeds vaker staan er ook ondernemers en particulieren op die nieuwe natuur willen aanleggen. Wij proberen hen zo goed mogelijk te helpen. Soms met geld, waar mogelijk met grond én altijd met advies.



ONDERNEMEND NATUURNETWERK

Vaak kan de aanleg van nieuwe natuur prima worden gecombineerd met ondernemende activiteiten. Denk daarbij aan landbouw, recreatie, zorg, et cetera. Daar waar op deze manier natuur wordt ontwikkeld spreken we over Ondernemend Natuurnetwerk Brabant.

KIJK EENS OP DE KAART

Wil je weten waar in Brabant nog nieuwe natuur nodig is?
Kijk op www.groenontwikkelfondsbrabant.nl/kaart.



HOE KUNNEN WIJ JOU HELPEN?

Dat hangt uiteraard af van jouw vraag. Heb je al grond voor jouw voedselbos op het oog, maar zoek je financiering? Of ben je nog op zoek naar grond?

Voor iedereen geldt:

LAAT JE ADVISEREN!

De Werkeenhed Natuurnetwerk Brabant is opgericht om initiatiefnemers te helpen hun plannen concreet te maken. De adviseurs van de Werkeenhed kijken graag mee of jouw plan kansrijk is en hoe je subsidie bij Groen Ontwikkelfonds Brabant kunt aanvragen.

06 18 303 065

werkeenhednatuurnetwerk@brabant.nl



Werkeenhed
NATUURNETWERK BRABANT



JE BENT OP ZOEK NAAR...

FINANCIERING?

Groen Ontwikkelfonds Brabant heeft geld beschikbaar voor de aanleg van ondernemende nieuwe natuur. Zo kun je subsidie aanvragen als compensatie voor de 'waardevermindering' van de gronden en voor de inrichting van jouw nieuwe natuurgebied.

Heb je een andere financieringsvraag? Weet dat er in Brabant regelmatig cursussen worden georganiseerd, onder meer door de Brabantse Miliefederatie, waarin de vraag hoe je de aanleg van een voedselbos kunt financieren centraal staat.

GROND?

Groen Ontwikkelfonds Brabant bezit grond in én buiten het Natuurnetwerk. De gronden binnen het Natuurnetwerk Brabant worden altijd via een openbare procedure verkocht of langdurig verpacht. Lees ook de folder 'Grond voor nieuwe natuur' op www.groenontwikkelfondsbrabant.nl/grond-voor-nieuwe-natuur.

Check regelmatig of er nog gronden worden aangeboden.

Of abonneer je via www.groenontwikkelfondsbrabant.nl op onze maandelijkse nieuwsbrief.



JE BENT OP ZOEK NAAR...

GROND IN ERFPACHT?

Voor voedselbosinitiatiefnemers die grond willen kopen in het Natuurnetwerk Brabant, maar de financiering ervan (nog) niet rond krijgen, heeft Groen Ontwikkelfonds Brabant tijdelijk een interessant aanbod: wij kopen de grond en geven die dan voor 30 jaar in erfpacht uit aan de initiatiefnemer.

Kijk op

www.groenontwikkelfondsbrabant.nl/pilot-natuur-in-erfpacht
voor meer informatie.

DE BELANGRIJKSTE RANDVOORWAARDEN OM AAN DE PILOT TE KUNNEN DEELNEMEN ZIJN:

- de grond ligt in het Natuurnetwerk Brabant;
- de grond is nog niet betrokken bij een ruiling of aankoop door ons of een van onze samenwerkingspartners (bijvoorbeeld Brabants Landschap);
- je hebt een goed natuurplan.



WAT MOET JE WETEN?

Wil jij met jouw voedselbos aansluiten bij het Ondernemend Natuurnetwerk Brabant, houd er dan rekening mee dat jouw plan wordt beoordeeld op:

1. de gevolgen voor de natuurwaarden in het gebied – én dus of jouw plan daadwerkelijk zorgt voor een betere bodem en meer biodiversiteit. Onderdeel daarvan is een beoordeling op het risico van exoten die de biodiversiteit in de nabije natuur bedreigen;
2. dat je geen kunstmest, drijfmest en chemische bestrijdingsmiddelen gaat gebruiken;
3. of jouw plan past binnen de hydrologische situatie ter plekke;
4. of jouw plan zorgt voor een duurzame instandhouding van de natuurwaarden.

VAN IDEE NAAR SUBSIDIE IN 4 STAPPEN

Hoe kom je van 'een goed idee' naar
'de realisatie' van een voedselbos?

TIPS

Bespreek jouw plan vooraf met andere belanghebbenden, zoals jouw burens, andere grondeigenaren in de omgeving en de gemeente.

Natuur ontwikkelen in het Natuurnetwerk Brabant is gebonden aan specifieke voorwaarden, bijvoorbeeld voor het maken van een poel of een sloot. De Werkeenhed Natuurnetwerk kan je er alles over vertellen.

STAP 1

je gaat aan de slag met het concretiseren van jouw idee. Wellicht heb je zelfs al een uitgewerkt plan;

STAP 2

je bespreekt jouw idee met de Werkeenhed Natuurnetwerk Brabant (06 18 303 065 of werkeenhednatuurnetwerk@brabant.nl). Met de ondersteuning van de Werkeenhed kom je tot een kansrijk plan;

STAP 4

je stelt het definitieve projectplan op en dient het als subsidieaanvraag in bij Groen Ontwikkelfonds Brabant. Maak in je plan ook duidelijk hoe je het voedselbos gaat beheren en laat zien hoe jij de natuurwaarden duurzaam in stand denkt te houden.

STAP 3

is het kansrijk, vervolgens is het het belangrijk te weten wat de waarde van de grond is. Groen Ontwikkelfonds Brabant kan een taxatie laten uitvoeren;



GROOTS DENKEN IN SCHIJNDEL

In Schijndel wordt een van de grootste productievoedselbossen van Nederland aangelegd.

Het agrarisch voedselbos van 20 hectare is bedacht door de stichting Voedselbosbouw Nederland en wordt gerealiseerd op gronden van Groen Ontwikkefonds Brabant. Stichting Voedselbosbouw Nederland wil met de pilot in Schijndel aantonen dat een bedrijfsmatige exploitatie van een grootschalig voedselbos meer oplevert dan vruchten en noten alleen. Het zorgt ook voor een aantrekkelijk economisch verdienmodel voor agrariërs.

Meer lezen? www.voedselbosschijndel.nl



“Voedselbossen zijn bij uitstek geschikt om landbouw en natuur samen te brengen, op een manier dat zowel de biodiversiteit wordt verrijkt als dat boeren er een goede boterham aan kunnen verdienen.”

Wouter van Eck
stichting Voedselbosbouw Nederland
www.voedselbosschijndel.nl



VAN LANDBOUW NAAR AGROFORESTRY

“In Nederland hebben we het vaak over óf landbouw óf natuur. Alsof dat niet samen kan.”

**John Heesakkers
Janmiekeshoeve**

John Heesakkers van Janmiekeshoeve in Mariahout is een goed voorbeeld van een ondernemer die succesvol de omslag naar Ondernemend Natuurnetwerk Brabant heeft gemaakt.

Meer lezen?

www.groenontwikkelfondsbrabant.nl/inspiratie/natuur-en-ondernemen-van-melkveebedrijf-naar-bosboerderij

Op 18,5 hectare van zijn landbouwgrond heeft hij, ondersteund door onder meer Groen Ontwikkelfonds Brabant, de principes van agroforestry toegepast. Heesakkers heeft een uitgekiend beplantingsplan laten maken waarin tamme kastanjes, hazelaars, kersen, perziken en verschillende soorten bessen zijn gecombineerd met eenjarige teelt. De aanplant is inmiddels gestart en gebeurt in fases, verspreid over een periode van een aantal jaren.



BUURTVOEDSELBOS IN BERLICUM

In Berlicum is het buurtvoedselbos D'Ekkers aangelegd. Dit voedselbos van bijna 2 hectare is een initiatief van betrokken buurtbewoners en wordt ondersteund door gemeente Sint-Michielsgestel. In het voorjaar van 2020 is gestart met het planten van hagen en het zaaien van bloemen en kruiden, in het najaar gingen de eerste vruchtbomen de grond in.

Meer lezen? www.groenontwikkelfondsbrabant.nl/inspiratie/buurtvoedselbos-in-berlicum-elk-dorp-zou-er-een-moeten-hebben

“Het zou prima in het duurzaamheidsstreven van gemeenten passen als ze een klein deel van hun grond in gebruik geven aan buurtbewoners die daar hun eigen voedsel kunnen verbouwen.”

John Vermeer,
als adviseur betrokken bij D'Ekkers

VOEDSELBOS VOOR ACHTERKLEINKINDEREN

In 2020 brengt Anton Vos zijn idee voor een natuurvoedselbos tot uitvoering. 'Onder en Tooverberg' wordt gerealiseerd op 2 hectare grond in Putte, die hij, als deelnemer aan de pilot 'Grond voor Voedselbossen' van Groen Ontwikkelfonds Brabant, in erfpacht heeft gekregen. "Natuurvoedselbossen zijn 'zelfredzaam'. Ze houden zichzelf in stand, ook als je er maandenlang niet komt."

Opvallend is de vorm van zijn natuurvoedselbos. Vos: "Ik heb gekozen voor een bos in de vorm van een blad. Dat breekt de wind en houdt de warmte in het bos. Daardoor worden warme zomers eerder een vriend van het bos dan een vijand." De inrichting wordt zo vormgegeven dat binnen 20 jaar op het perceel de natuurwaarden al lijken op wat je natuurbossen en bosreservaten ziet. In Putte worden zo het leefgebied van onder meer de zwarte specht en de wespandief verbeterd.

Meer lezen? www.groenontwikkelfondsbrabant.nl/inspiratie/natuurvoedselbos-als-maatschappelijk-verdienmodel



"De meeste bossen zijn pas echt prachtig als ze honderd jaar oud zijn. Als je een natuurvoedselbos ontwikkelt doe je dat dus ook voor de volgende generaties. Voor jouw achterkleinkinderen."

Anton Vos
Onder den Tooverberg



Kijk voor meer informatie op
www.groenontwikkelfondsbrabant.nl



Werkenheid
NATUURNETWERK BRABANT

Neem voor advies over de haalbaarheid
en uitvoering van voedselbosplannen contact op met
de Werkenheid Natuurnetwerk Brabant

telefoon: 06 18 30 30 65

Mailen kan ook:

werkenheidnatuurnetwerk@brabant.nl

