



EVZ Hulsdonk gem. Cuijk

Preadvies t.b.v. Adviescie EVZ d.d. 3 maart 2011

De gemeente Cuijk heeft een inventarisatie laten uitvoeren naar de stand van zaken van alle EVZ's binnen haar grondgebied. Daaruit is o.m. de aanbeveling voortgekomen om de nog ontbrekende natte en droge EVZ's in te gaan vullen. Zowel voor de natte als de droge zijn intussen aanvragen ingediend. Dit geldt ook voor de realisatie van een droge EVZ ('Hulsdonk') nabij het dorp Beers. Het gaat hierbij om een kleine ontbrekende schakel in een reeks van droge EVZ's die in het verleden zijn gerealiseerd in de ruilverkaveling Land van Cuijk.

De EVZ's zijn destijds op kaart gezet specifiek voor de doelsoort das en bedoeld om de diverse dassenleefgebieden met elkaar te verbinden (zie overzichtskaartje bij visie). Voor deze reeks van EVZ's is in het verleden geen visie opgesteld. Vanwege genoemde aanvraag en de voorwaarde m.b.t. subsidieverstrekking daarvoor, is door de gemeente een beknopte visie aangeleverd.

De bestaande EVZ's in het gebied zijn niet ingevuld vlg. het streefbeeld van 2,5 ha/km¹. Voor een soort als de das, overige kleine zoogdieren en struweelvogels is dit ook geen vereiste. De ingediende aanvraag betreft de realisatie van een houtwal over een lengte van ca. 300 m, gelegen tussen een gerealiseerde EVZ en een bestaand bosje.

Advies

Instemmen met voorliggende visie.

Coördinatiepunt Landschapsbeheer
F. ter Schure
21.02.2011

Gemeente Cuijk, februari 2011

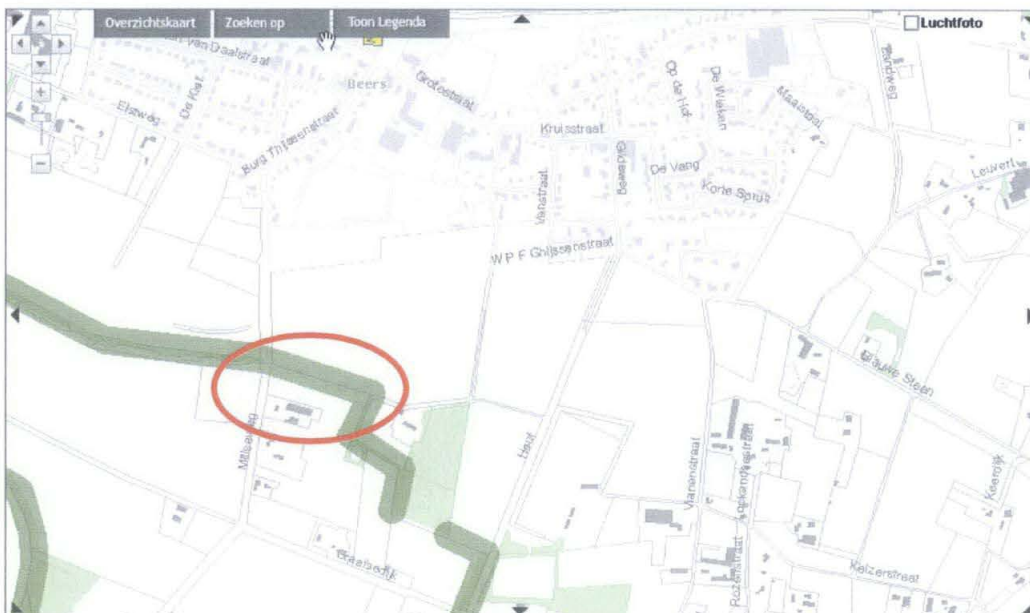
Inrichtingsvisie EVZ Hulsdonk

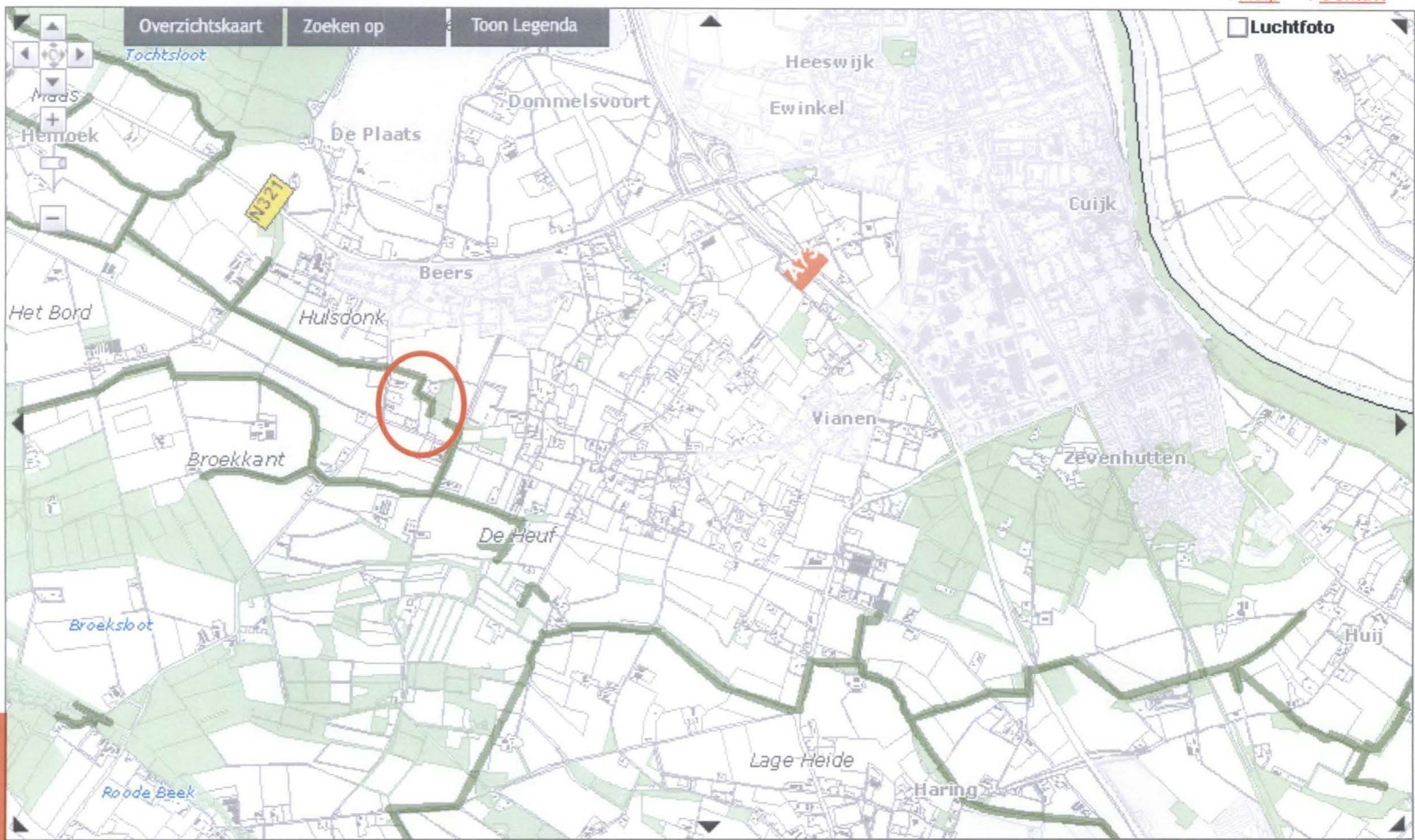
De ecologische verbindingszone Hulsdonk maakt onderdeel uit van een netwerk van droge ecologische verbindingszones die de natuurgebieden bij de Kraaijenbergse Plassen, de landgoederenzone rond Tongelaar en het natuurgebied bij Zevenhuten, en in het verlengde daarvan het Maasheggengebied, onderling met elkaar verbindt (zie overzichtskaart). Primaire doelsoort daarbij is de das. Meeliftende soorten zijn struweelvogels en kleine zoogdieren.

Oostelijk van deze EVZ is de zgn. 'Dassencorridor' gesitueerd. Aan de westzijde ervan ligt het Gassels Broek, een dassenleefgebied dat een extra impuls heeft gekregen in verband met compensatieverplichtingen die voortvloeien uit de inrichting van recreatiepark Dommelsvoort in de gemeente Cuijk.

De onderhavige EVZ met een lengte van circa 300 m betreft een laatste ontbrekende schakel in het hierboven genoemde netwerk. Bedoeling is dat deze schakel wordt ingevuld in de vorm van een nieuw aan te leggen houtwal. Gelet op de doelsoorten kan hier worden volstaan met een strook van 10 meter breed. Het voorgestelde element past goed binnen de bestaande structuur van het gebied (halfopen tot besloten landschap).

De wal wordt ingeplant met diverse streekeigen soorten. Het beheer bestaat uit periodiek en fasegewijs terugzetten van de houtopstand. Hiermee wordt een rijke structuur gecreëerd die dekking en voedsel biedt aan de genoemde doelsoorten. Van recreatief medegebruik zal hier geen sprake zijn.





Overzichtkaart

Zoeken op

Toon Legenda

Verhoog

Luchtfoto

Tochtsloot

Heeswijk

Dommelsvoort

Ewinkel

De Plaats

Cuijk

Hemroek

N321

Beers

Het Bord

Hulsdonk

Vianen

Zevenhuten

Broekkant

De Heuf

Broeksboot

Huij

Rode Beek

Lage Heide

Haring

0 1000 m